

УТВЕРЖДЕНА

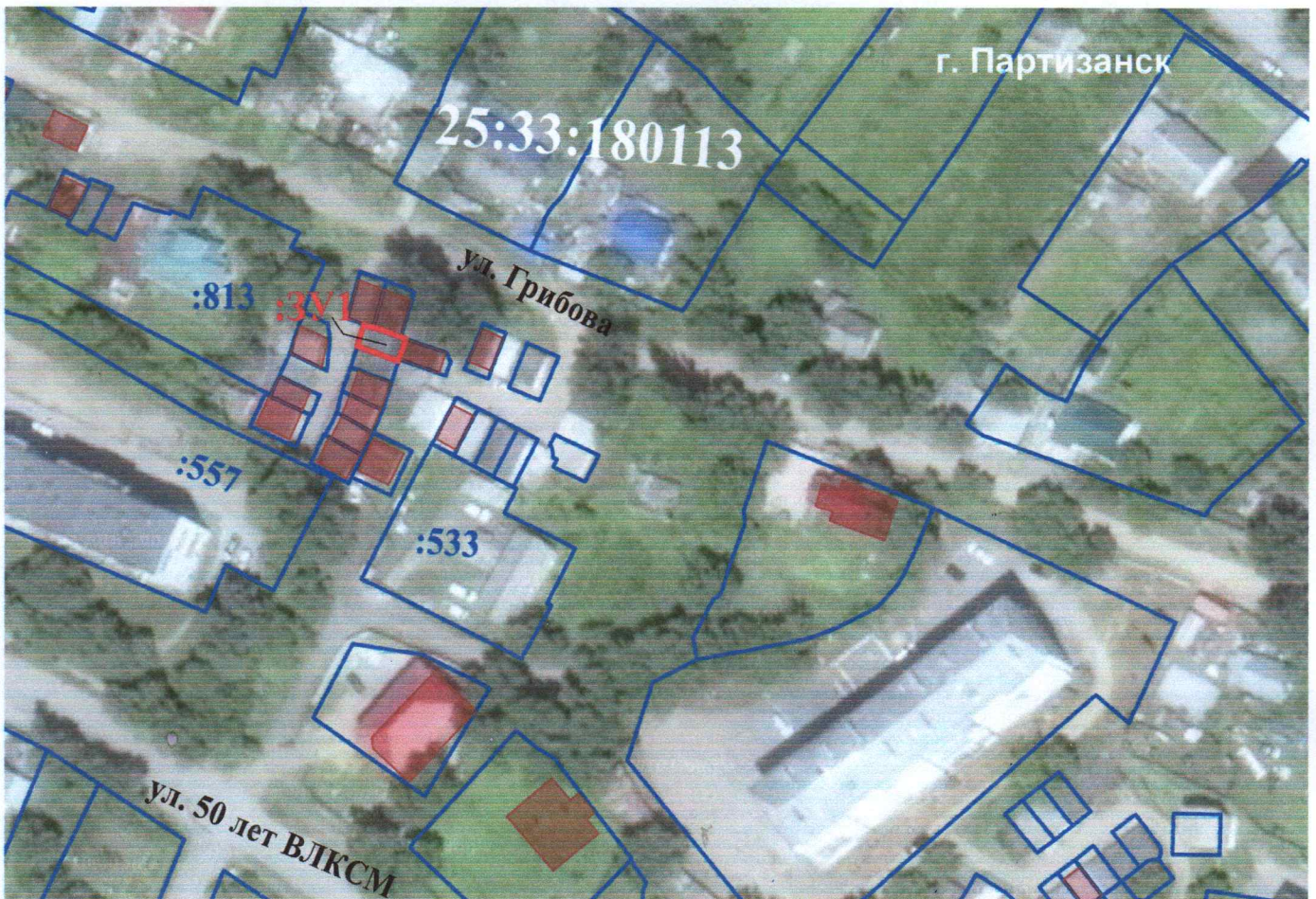
Постановлением Администрации

(наименование документа об утверждении, включая наименования
Партизанского городского округа Приморского края
органов государственной власти или органов местного
самоуправления, принявших решение об утверждении схемы
или подписавших соглашение о перераспределении земельных участков)

от 04 июня 2014. № 988-па

Схема расположения земельного участка
на кадастровом плане территории

1. Местоположение образуемого земельного участка: **Российская Федерация, Приморский край, Партизанский городской округ, г. Партизанск, ул. Андрея Грибова, 12А, гараж 21**
2. Условный номер земельного участка: **:ЗУ1**
3. Площадь земельного участка: **30 кв.м**



4. Категория земель: **земли населенных пунктов**
5. Наименование территориальной зоны по ПЗЗ: **Ц-1 - Зона общественно-деловая центральная**
6. Разрешенное использование (условно разрешенный вид) – **Хранение автотранспорта (2.7.1)**
7. Координаты характерных точек размещены в приложении к схеме.

Условные обозначения

- :ЗУ1-Образуемый земельный участок
— Земельные участки по сведениям ЕГРН

Приложение
к схеме расположения земельного участка:
местоположение образуемого земельного участка:
**Российская Федерация, Приморский край,
Партизанский городской округ, г. Партизанск, ул. Андрея Грибова, 12А,
гараж 21**

Список координат характерных точек земельного участка

Система координат: МСК 25			
Обозначение характерных точек границы	Координаты, м		Описание закрепления точки
	X(м)	Y(м)	
1	2	3	4
1	359129.49	2251818.24	-
2	359126.00	2251817.09	-
3	359125.69	2251817.00	-
4	359127.74	2251811.26	-
5	359128.24	2251809.86	-
6	359131.93	2251810.99	-
7	359131.34	2251812.56	-
8	359131.50	2251812.63	-
9	359129.82	2251817.40	-
1	359129.49	2251818.24	-

Исполнитель: ООО «ГЕО-ПЛЮС»

Схему составил:

Оксид
(подпись)

О.Л. Пойманова
(Ф.И.О.)

директор ООО «ГЕО-ПЛЮС»
(должность)



В.И. Стрельников
(Ф.И.О.)

«29» мая 2024г.